

はじめに

グループホームとは

障がいのある人が、地域で自立した生活ができるよう、主に夜間に入浴、排泄、食事などの支援、生活相談・助言やその他の日常生活上の必要な場面で支援を受けられる共同生活住居です。自立に向けた練習を少人数の共同生活を通じて行っていたり「練習の場」、安心・安全・快適にして生活していただく「暮らしの場」でもあります。

ご利用の対象となる方

- 1) 精神・知的、身体障害をお持ちの方
 - 2) 常時医療機関において治療をする必要がない方
 - 3) 少人数での共同生活を営む事に支障がない方
 - 4) 日中活動(デイや就労、生活介護など)されている方
- 区分4以上の方は日中支援可能となります。

理念 philosophy

共に支え合い、共に生きていく

ソーシャルインクルージョンのまちを創る

何から何まで支援するのではなく、利用者のできる事はしていただく、そんな自立支援サポートを心がけています。障がいがあっても、地域・社会の中で、自分らしく生活できるようなインクルージョン社会のように、病気や障害があることも含めてお互いの違いを認め合い、それぞれが補い合い活かしあいながら過ごせる環境作りを目指します。

生活 life

1日のおおまかな流れ(例)

- 6:30 リビング開放 起床支援
- 7:00 朝食(食事提供)
- 9:00 出発(お見送り)
日中活動(または日中支援)
- 16:00 帰宅
- 18:00 夕食(食事提供) 服薬支援
- 19:00 入浴(順番制) 洗濯
- 20:00 相談支援
- 22:00 就寝 消灯

ご利用いただける主な支援

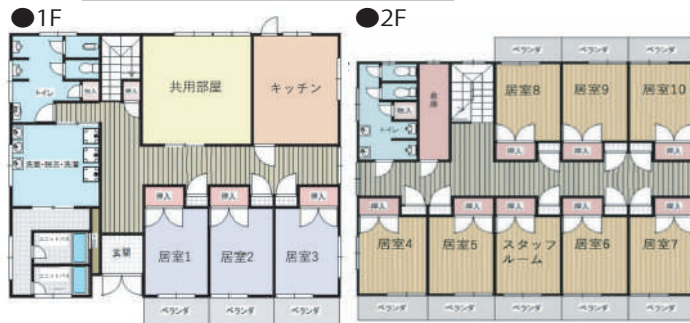
- 1) 日常生活支援(入浴・排泄)・家事支援
- 2) 健康管理・相談支援
- 3) お小遣い管理
- 4) 日中活動に伴う関係機関との連携調整支援
- 5) 緊急時の対応・地域交流・ご家族との連絡
- 6) 1週間1回の看護師訪問・相談

スタッフ支援体制

原則、平日16:00-翌朝9:00、土日祝日24時間ホームにスタッフがいます。
管理者・サービス管理責任者、世話人、生活支援員、夜間支援従事者

設備・対象 facilities

1.インクル住吉(安城)



日中支援：有 定員：9名
夜間支援：有 対象：区分3以上

●特徴

- ・安城市住吉町6-9-1
- ・ご高齢・中等度～重度障がいをお持ちの方

利用料金事例

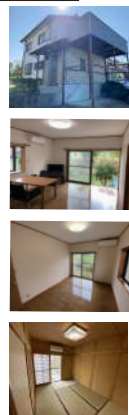
71,000円/月

※家賃補助10,000円を引いています。

内訳

- 家賃・・・27,000円 (家賃補助ありの場合)
- 食費・・・25,000円 (朝、夕2食/日の場合)
- 光熱費・・・16,000円
- 日用品費・・・3,000円

2.インクル高須(刈谷)



日中支援：無 定員：4名
夜間支援：有 対象：区分2以上

●特徴

- ・刈谷市高須町三橋5-6
- ・軽度～中等度障がいをお持ちの方

利用料金事例

68,500円/月

※家賃補助10,000円を引いています。

内訳

- 家賃・・・22,500円 (家賃補助ありの場合)
- 食費・・・25,000円 (朝、夕2食/日の場合)
- 光熱費・・・18,000円
- 日用品費・・・3,000円

※お食事は、利用者様が自炊する場合は食費の調整や、健康状態に合わせて食事量の調整(基本+カスタマイズ(ご飯の量やお野菜等))も相談いただけます。

インクル宝(刈谷)



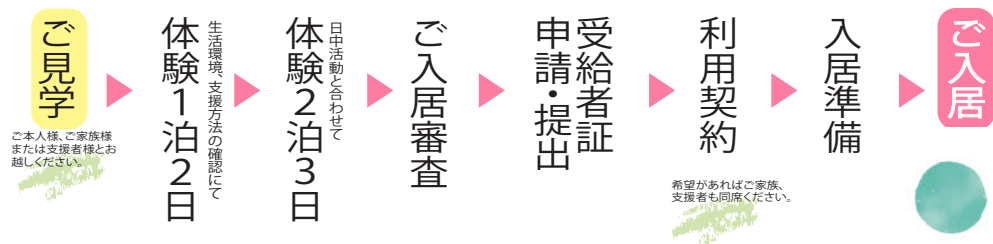
日中支援：無 定員：2名
夜間支援：無 対象：区分1,2

●特徴

- ・愛知県刈谷市宝町4丁目2-6
- ・軽度障がいをお持ちの方
- ・一人暮らしを目指す方

入所の流れ

ご利用手続き(例)



アクセス

インクル住吉



安城市住吉町6丁目9-1

インクル高須



刈谷市高須町三橋5-6

インクル宝



刈谷市宝町4丁目2-6

バス利用の場合

「新安城駅」バス停
徒歩約7分。

公共連絡バス「かりまる」
「刈谷豊田総合病院」から
徒歩10分

公共連絡バス「かりまる」
「宝町3丁目」から
徒歩1分

電車利用の場合

名古屋本線「新安城駅」
南口より徒歩約7分。

JR刈谷駅または名鉄刈谷駅
徒歩約20分

JR逢妻駅徒歩約10分

お車利用の場合

駐車場2台あり

駐車場2台あり

駐車場1台あり



共同生活援助 グループホーム

インクル

inclu

運営会社 特定非営利活動法人インクル

お気軽にお問い合わせください！

✉ info@inclu-gh.com

☎ 070-5331-2271

ホームページ <http://inclu-gh.com/>



ホームページQR

空室確認は
ホームページ
でできます！