

アクセス

インクル高須

住所：刈谷市高須町三橋5-6



インクル住吉

住所：安城市住吉町6丁目9-1



公共施設連絡バス「かりまる」にて
「刈谷豊田総合病院」から徒歩10分

バス
利用の場合

「新城駅」バス停下車、徒歩約7分。

JR東海道本線刈谷駅または名古屋
鉄道三河線刈谷駅下車、徒歩約20分

電車
利用の場合

名古屋本線「新城駅」下車、南口より
徒歩約7分。



インクル
高須



インクル
住吉

お気軽にお問い合わせください！

✉ info@inclu-gh.com

☎ 080-9115-1487(手廻)

ホームページ <http://inclu-gh.com/>



空室確認は
ホームページ
でできます！

ホームページQR

運営会社 特定非営利活動法人アルフィン

～“あそび”から“まなびへ”～

体育やスポーツ、外遊びやキャンプなどを中心にした“あそび教育”を通して、「自立力」「自律力」「行動力」「協調性」といった“たくましく生きる力”を育み、未来の日本を担う人材の育成を図ると共に、障がい者の自立と社会参加を支援する。



共同生活援助 グループホーム

インクル
inclu

運営会社 特定非営利活動法人アルフィン

グループホーム インクルのご案内

はじめに

グループホームとは

障がいのある人が、地域で自立した生活ができるよう、主に夜間に入浴、排泄、食事などの支援、生活相談・助言やその他の日常生活上の必要な場面で支援を受けられる共同生活住居です。自立に向けた練習を少人数の共同生活を通じて行っていたり「練習の場」、安心・安全・快適にして生活していただく「暮らしの場」でもあります。

ご利用の対象となる方

- 1) 精神・知的、身体障害の区分3以上の方
 - 2) 常時医療機関において治療をする必要がない方
 - 3) 少人数での共同生活を営む事に支障がない方
 - 4) 日中活動(デイや就労、生活介護など)されている方
- 区分4以上の方は日中支援可能となります。

理念 philosophy

共に支え合い、共に生きていく

ソーシャルインクルージョンのまちを創る

何から何まで支援するのではなく、利用者のできる事はしていただく、そんな自立支援サポートを心がけています。障がいがあっても、地域・社会の中で、自分らしく生活できるようにインクルージョン社会のように、病気や障害があることも含めてお互いの違いを認め合い、それぞれが補い合い活かしあいながら過ごせる環境作りを目指します。

生活 life

1日のおおまかな流れ(例)

- 6:30 リビング開放 起床支援
- 7:00 朝食(食事提供)
- 9:00 出発(お見送り)
- 日中活動
- 16:00 帰宅
- 18:00 夕食(食事提供) 服薬支援
- 19:00 入浴(順番制) 洗濯
- 20:00 相談支援
- 22:00 就寝 消灯

ご利用いただける主な支援

- 1) 日常生活支援(入浴・排泄)・家事支援
- 2) 健康管理・相談支援
- 3) お小遣い管理
- 4) 日中活動に伴う関係機関との連携調整支援
- 5) 緊急時の対応・地域交流・ご家族との連絡
- 6) 1週間1回の看護師訪問・相談

スタッフ支援体制

原則、平日16:00-翌朝9:00、土日祝日24時間ホームにスタッフがいます。

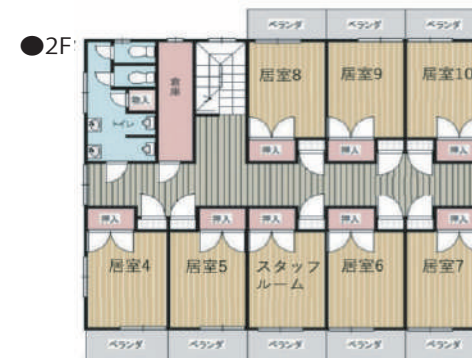
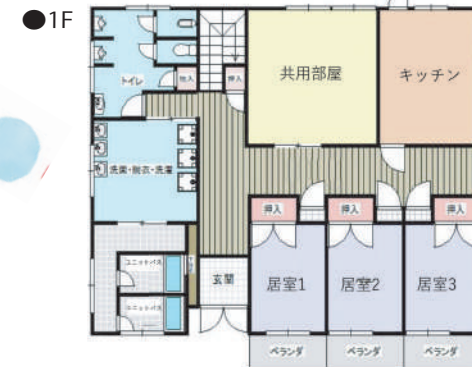
管理者・サービス管理責任者、世話人、生活支援員、夜間支援従事者

設備 facilities

●インクル高須



●インクル住吉



利用料金事例

75,500円/月

内訳
 家賃・・・32,500円 (家賃補助別)
 食費・・・25,000円 (朝、夕2食/日)
 光熱費・・・15,000円
 日用品費・・・3,000円

77,000円/月

内訳
 家賃・・・37,000円 (家賃補助別)
 食費・・・25,000円 (朝、夕2食/日)
 光熱費・・・12,000円
 日用品費・・・3,000円

入所の流れ

ご利用手続き(例)

